

JOURNÉE PORTES OUVERTES

Samedi 19 septembre 2009

Centre des archives historiques SNCF

2 avenue de Bretagne

Le Mans

Visites guidées du centre
sur réservation 02 43 21 74 65

9h à 10h15 - 10h30 à 11h45 - 14h à 15h15 - 15h30 à 17h

Expositions
libres et permanentes

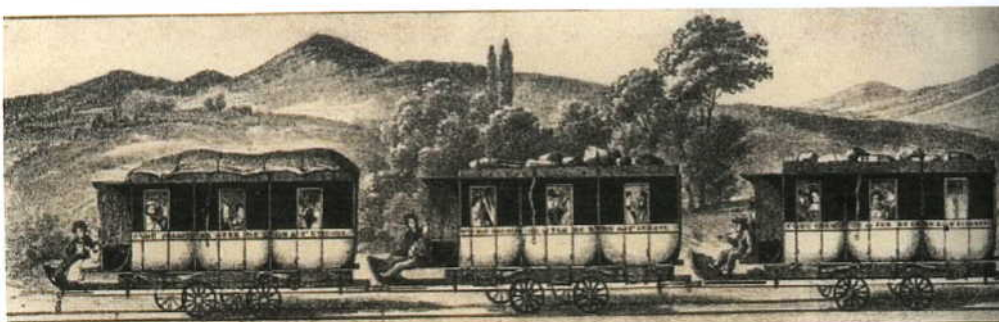
Toute la journée de 9h à 17 h

Comment s'y rendre depuis la
gare du Mans :

- Sortie gare nord → tramway direction Antarès ou L'Espal (arrêt St Martin) puis bus n°3 direction Oasis (arrêt Maroc)
- Sortie gare sud → bus n°17 direction Oasis (arrêt Papin)

« Affiches au temps
des compagnies »

« L'extraordinaire épopée
des voitures à voyageurs
du chemin de fer français »



2009
Journées
Européennes
du patrimoine

des
idées
d'avance





LE MANS, le 7 septembre 2009

Madame, Mademoiselle, Monsieur,

Le Samedi 19 septembre 2009, le Centre des Archives Historiques de la SNCF, ouvrira ses portes dans le cadre des journées européennes du patrimoine.

Cette année, le Ministère de la Culture et de la Communication a choisi comme thème :

« L'accessibilité pour tous »

Notre site sera donc accessible à tous, les conditions de visites sont adaptées aux personnes à mobilité réduite. Une visite commentée vous permettra d'accéder aux sites de traitement et de conservation des documents réservés aux professionnels.

Pour illustrer le thème de la journée une première exposition tirée des documents et ouvrages du Centre vous sera proposée.

« L'extraordinaire épopée des voitures à voyageurs du chemin de fer français »

Du cheval tirant les premières diligences sur rail, à la voiture du dernier né des automoteurs d'aujourd'hui, une véritable épopée des voitures à voyageurs traverse la grande histoire du chemin de fer depuis plus d'un siècle et demi.

L'évolution de la voiture à voyageurs, que l'on nomme communément aujourd'hui « le matériel voyageurs », demeure permanente ; la sécurité, le confort et l'accessibilité, sont toujours les critères de progrès essentiels, des constructeurs d'aujourd'hui.

L'exposition proposée prend sa source dès l'origine du chemin de fer, à une époque où « Les seuls moyens de transport étaient les animaux de trait et l'eau. Alors le transport des personnes se faisait par quatre moyens : isolément, à cheval, en voitures privées, en voitures publiques, malle-poste ou diligence avec changements de chevaux aux relais ; en coche d'eau, moyen très lent mais économique et qui offrait un nombre de places supérieur... ». *Charles Dollfus dans l'Illustration.*

C'est dans ce contexte que le chemin de fer apparut près de cent ans avant le réveil de la route qui ne date que de l'essor de l'automobile en 1920...

Une seconde exposition sera présentée :

« Affiches aux temps des Compagnies ... »

Les affiches ont été un extraordinaire outil de communication touristique à la fin du 19^{ème} et au début du 20^{ème} siècle, ainsi, plus de 8000 affiches patrimoniales sont conservées dans notre Centre. Nous vous proposerons, lors de cette journée, une sélection, extraite de notre collection.

Afin de préparer au mieux votre visite, n'oubliez pas de réserver au 02 43 21 74 65.

En espérant vous rencontrer, lors de cette manifestation,

Bien cordialement

La responsable du Centre des Archives,

Laurence BOUR